

---

# IIS7.0 SSL 证书部署指南



沃通电子认证服务有限公司

WoSignCA Limited

## 目 录

一、 安装 SSL 证书的环境 .....	3
1.1 SSI 证书安装环境简介 .....	3
1.2 网络环境要求 .....	3
二、 SSL 证书的导入 .....	3
2.1 获取 SSI 证书 .....	3
2.2 导入 SSL 证书 .....	3
2.3 分配服务器证书 .....	4
2.4 测试是否安装成功 .....	5
三、 SSL 证书的备份 .....	5
四、 SSL 证书的恢复 .....	5

## 技术支持

用户支持邮箱: [support@wosign.com](mailto:support@wosign.com)

技术支持热线电话: 0755-26027828 / 0755-26027859

技术支持网页: <https://bbs.wosign.com>

公司官网地址: <https://www.wosign.com>

## 一、安装 SSL 证书的环境

### 1.1 SSL 证书安装环境简介

安装 windows server 2008 IIS7.0 操作系统服务器一台，

web 站点一个

SSL 证书一张（备注：本指南使用 s.wosign.com 域名 OV SSL 证书进行操作）

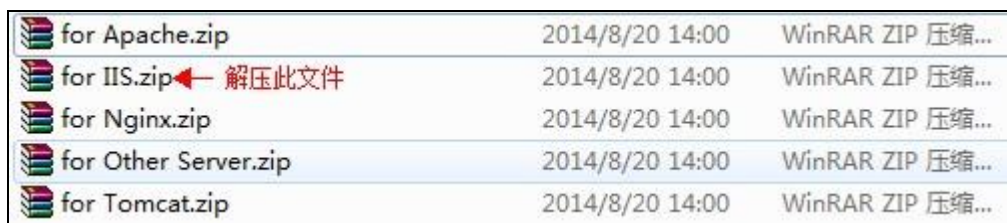
### 1.2 网络环境要求

请确保站点是一个合法的外网可以访问的域名地址，可以正常通过或 `http://XXX` 进行正常访问。

## 二、SSL 证书的导入

### 2.1 获取 SSL 证书

成功在沃通申请证书后，会得到一个有密码的压缩包文件，输入证书密码后解压得到五个文件：**for Apache、for IIS、for Nginx、for Other Server**，这个是证书的几种格式，解压 for IIS 压缩包，会得到一个 [www.xxx.com.pfx](http://www.xxx.com.pfx) 格式的证书，IIS7.0 上需要用到 pfx 格式的证书。



for Apache.zip	2014/8/20 14:00	WinRAR ZIP 压缩...
for IIS.zip ← 解压此文件	2014/8/20 14:00	WinRAR ZIP 压缩...
for Nginx.zip	2014/8/20 14:00	WinRAR ZIP 压缩...
for Other Server.zip	2014/8/20 14:00	WinRAR ZIP 压缩...
for Tomcat.zip	2014/8/20 14:00	WinRAR ZIP 压缩...

图 1

### 2.2 导入 SSL 证书

开始 -> 运行 -> MMC，启动控制台程序 -> 选择菜单“文件 -> 添加/删除管理单元” -> 列表中选择“证书” -> 点击“添加” -> 选择“计算机帐户” -> 点击完成。在控制台的左侧显示证书树形列表，选择“个人” - “证书”，右键单击，选择“所有任务 -> 导入”，根据“证书导入向导”的提示，将.pfx 格式文件导入“**根据证书内容自动选择存储区**”。（注意导入过程中勾选该选项，并且需要输入密码）导入成功后，可以看到如图 1 所示的证书信息

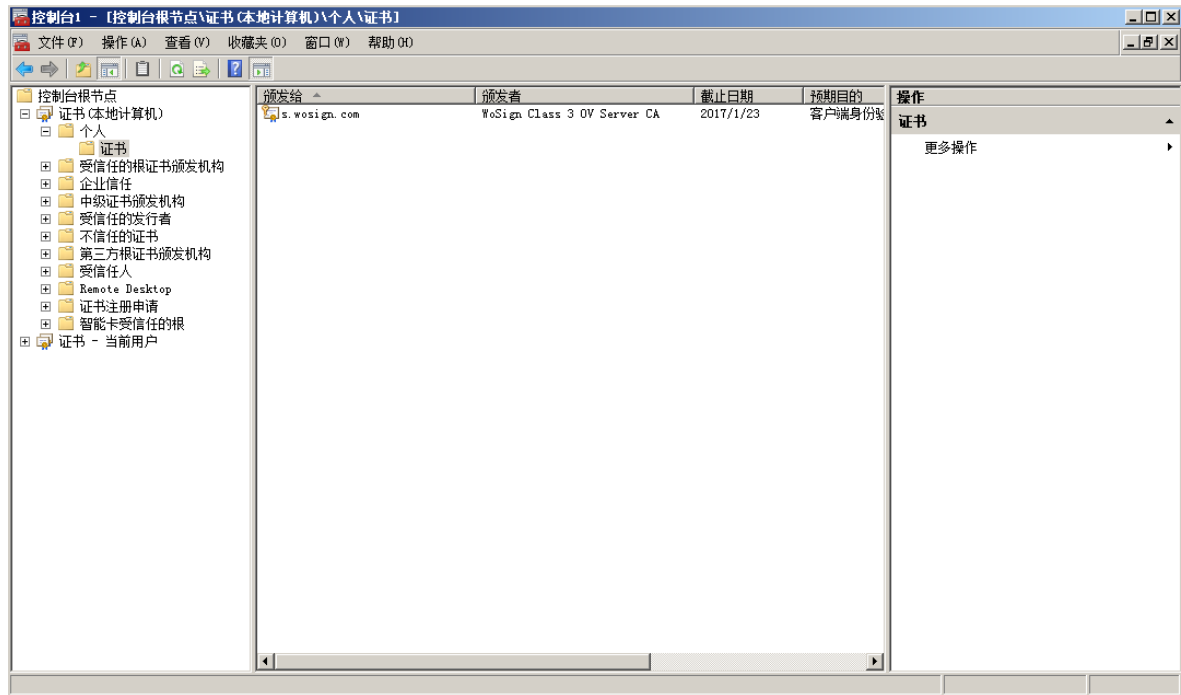


图 2

## 2.3 分配服务器证书

打开 IIS7.0 管理器面板，找到待部署证书的站点，点击“绑定”如图 3

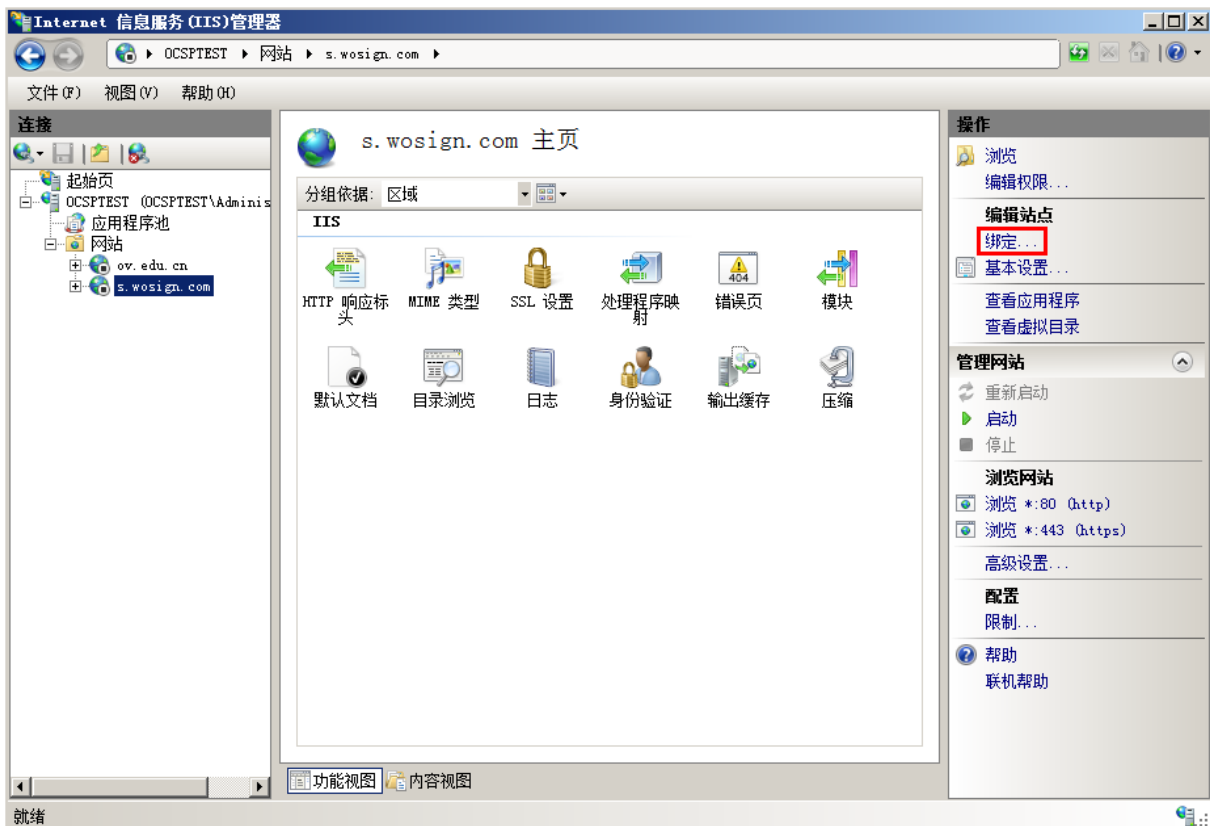


图 3

设置参数

选择“绑定” -> “添加” -> “类型选择 https” -> “端口 443” -> “ssl 证书【导入的证书

名称】” ->“确定”，SSL 缺省端口为 443 端口，（请不要随便修改。如果您使用其他端口如：8443，则访问时必须输入：<https://www.domain.com:8443>）。如图 4

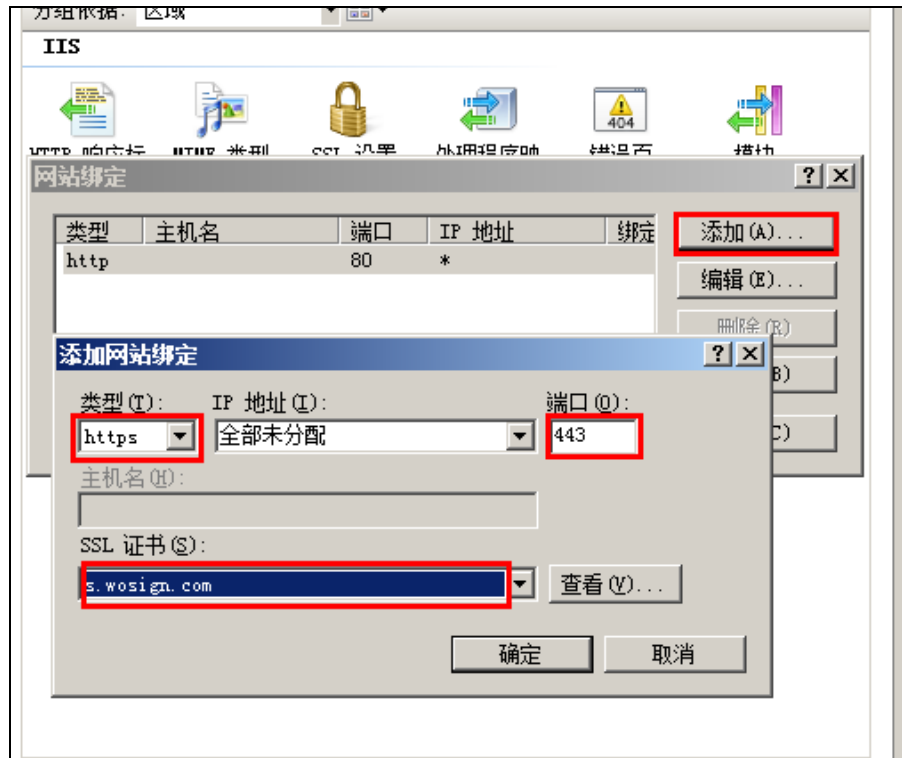


图 4

## 2.4 测试是否安装成功

重启 IIS7.0 服务，在浏览器地址栏输入：<https://www.yourdomain.com> (申请证书的域名)测试您的 SSL 证书是否安装成功，如果成功，则浏览器下方会显示一个安全锁标志。请注意：如果您的网页中有不安全的元素，则会提供“是否显示不安全的内容”，赶紧修改网页，删除不安全的内容(Flash、CSS、Java Script 和图片等)。

备注：安装完 ssl 证书后部分服务器可能会有以下错误，请按照链接修复

- 加密协议和安全套件：<https://bbs.wosign.com/thread-1284-1-1.html>
- 部署 https 页面后出现排版错误，或者提示网页有不安全的因素，可参考以下链接：<https://bbs.wosign.com/thread-1667-1-1.html>

## 三、SSL 证书的备份

请保存好收到的证书压缩包文件及密码，以防丢失

## 四、SSL 证书的恢复

重复 2.3 操作即可。